

新河岸水系地域※に生息する主な魚類

★星の数が多いほどめずらしいよ！めずらしい魚が捕れたら逃がしてあげてね！



★★
ニホンウナギ



アユ



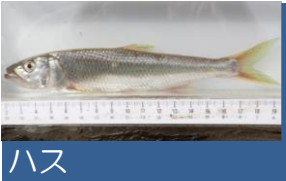
カワムツ



ヌマムツ



オイカワ



ハス



★★★★
ウグイ



マルタ



アブラハヤ



タカハヤ



ワタカ



タモロコ



ホンモロコ



モツゴ



カマツカ



ツチフキ



スゴモロコ



ニゴイ



コイ



★★
キンブナ



ゲンゴロウブナ



ギンブナ



タイリクバラタナゴ



ドジョウ



カラドジョウ



シマドジョウ



★
ホトケドジョウ



★
ギバチ



ナマズ



★★
クルマセヨリ



ミナミメダカ



カダヤシ



グッピー



ボラ



カムルチー



スズキ



コクチバス



ブルーギル



★★★★
カワアナゴ



★★
シマヨシノボリ



クロダハゼ



カワヨシノボリ



ヌマチチブ



シモフリシマハゼ



ジュズカケハゼ



ムサシノジュズカケハゼ



ウキゴリ



スミウキゴリ



マハゼ



アシシロハゼ

※新河岸川・不老川・九十川・福岡江川・砂川掘・富士見江川・柳瀬川・北川・空堀川・奈良橋川・東川・黒目川・落合川・越戸川・白子川等での調査結果を元に作成

～川で魚を捕る前に！～埼玉県・東京都のホームページから関係規則を見ることができます。ルールを守って、楽しみましょう。

新河岸水系地域※に生息する水生生物

★星の数が多いほどめずらしいよ！めずらしい生き物が捕れたら逃がしてあげてね！



モクズガニ



クロベンケイガニ



サワガニ



アメリカザリガニ



テナガエビ



スジエビ



ヌカエビ



ミゾレヌマエビ



カワリヌマエビ属の一種



ドブガイ属の一種



マシジミ



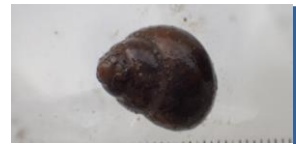
台湾シジミ



カワヒバリガイ



スクミリングガイ



マルタニシ



ヒメタニシ



カワニナ



チリメンカワニナ



モノアラガイ科の一種



モノアラガイ科の一種



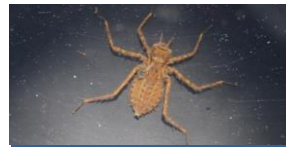
サカマキガイ



オニヤンマ



ギンヤンマ



コヤマトンボ



コオニヤンマ



サナエトンボ科の一種



オナガサナエ



シオカラトンボ



トンボ科の一種



ハグロトンボ



アオモンイトトンボ属の一種



イトトンボ科の一種



ヒゲナガカワトビケラ



ヤマトクロスジヘビトンボ



ハイイロゲンゴロウ



ゲンゴロウ科の一種



ガムシ科の一種



ミズムシ科の一種



マツモムシ



トウキョウサンショウウオ



ニホンアマガエル



ニホンアカガエル



ヤマアカガエル



トウキョウダルマガエル



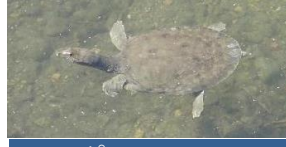
ウシガエル



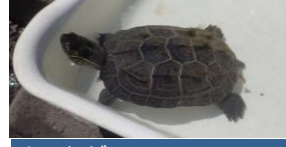
ヌマガエル



ヒキガエル



スッポン



クサガメ



ミシシッピーアカミミガメ

※新河岸川・不老川・九十川・福岡江川・砂川掘・富士見江川・柳瀬川・北川・空堀川・奈良橋川・東川・黒目川・落合川・越戸川・白子川等での調査結果を元に作成

作成：佐藤正康 (〒352-0034 埼玉県新座市野寺4-8-15 TEL:048-477-1404 mail:8247ixch@jcom.home.ne.jp)